

SÉMINAIRE D'INTRODUCTION



SOMMAIRE

- Design zéro déchet
- L'édition 2024 : les 1001 vies du mobilier
- Pourquoi les 1001 vies du mobilier ?
- Votre projet

quizz

Design zéro déchet

Votre expérience

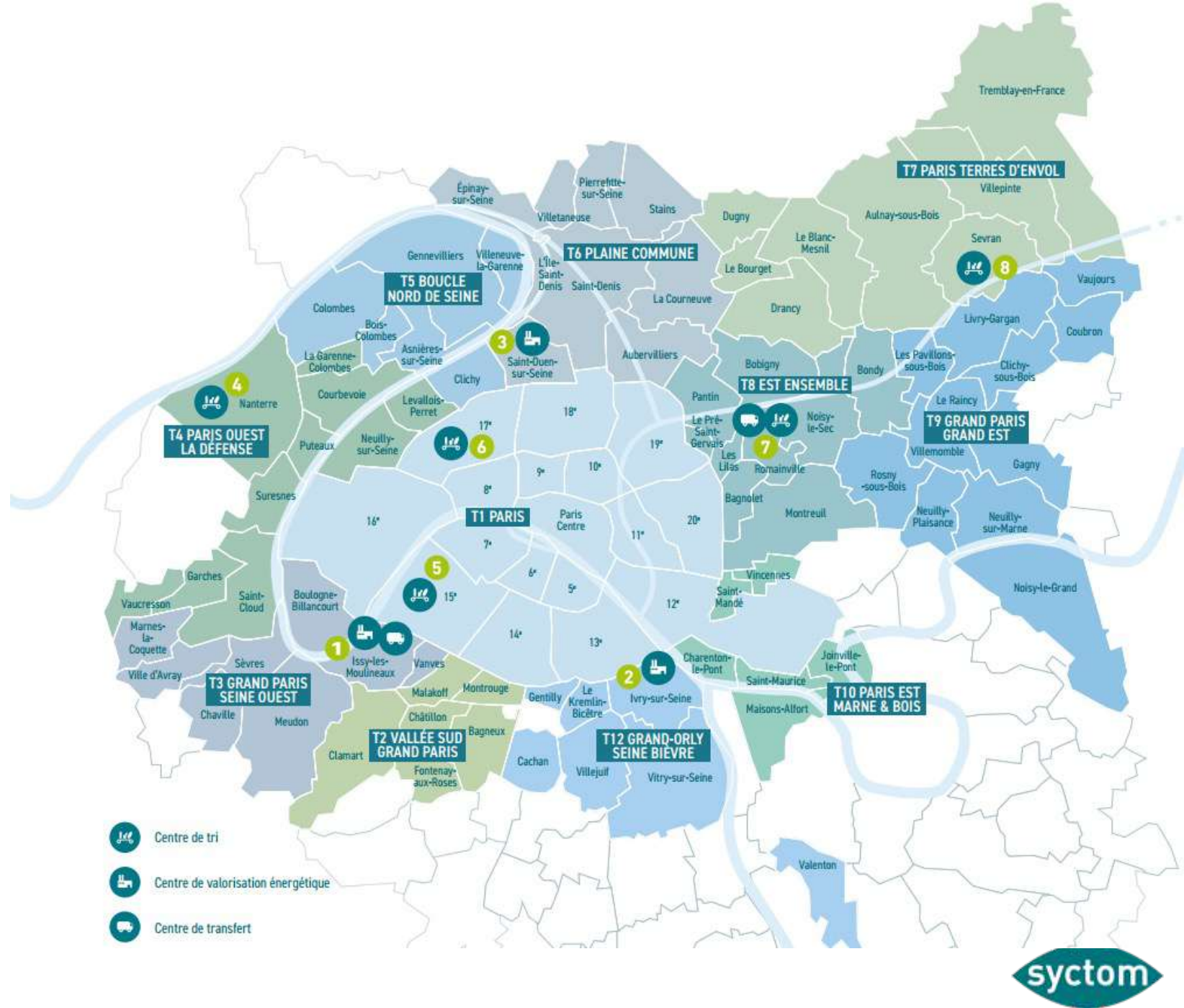


Design Zéro Déchet ?





Traite les déchets ménagers et assimilés de 82 communes d'Ile-de-France



LA VALORISATION DES DÉCHETS



VALORISATION ÉNERGÉTIQUE
61,3% des déchets résiduels



VALORISATION MATIÈRE
31,4% déchets recyclés et mâchefers

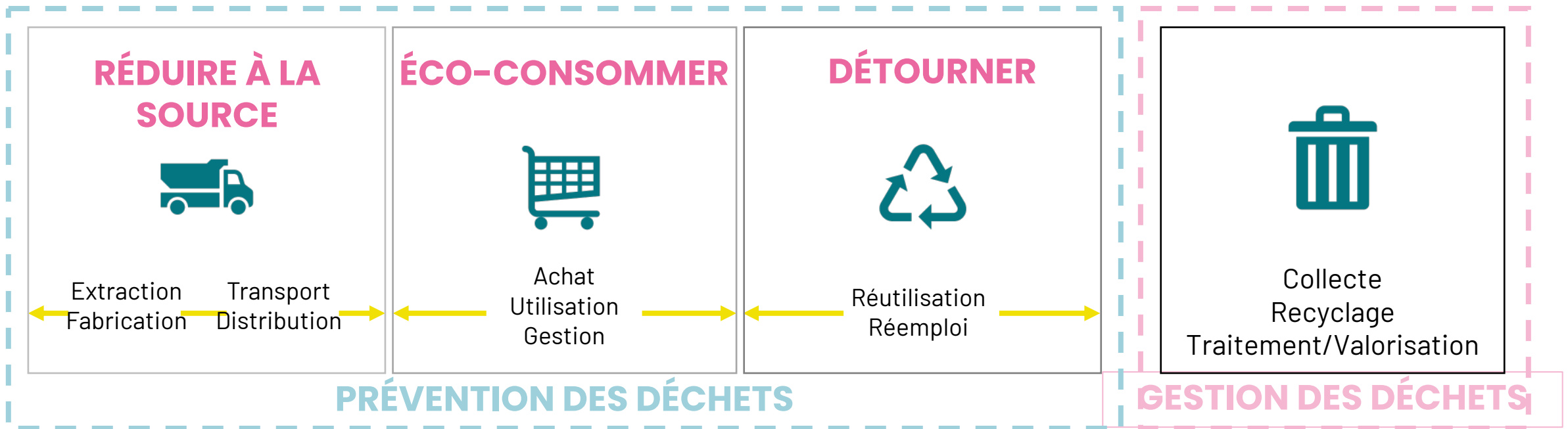


**VALORISATION PAR
MÉTHANISATION ET/OU
COMPOSTAGE**
11 885 Tonnes

LES DÉCHETS TRAITÉS EN 2022



LA PRÉVENTION DES DÉCHETS



DESIGN
ZERO DECHET
CONCOURS 2024

11
Éditions

4
Projets
concrétisés

9
Projets en
développement

5
Prix chaque
année

DESIGN
ZERO DECHET
CONCOURS 2021

DU
PACK
AU
VAC

Comment développer
et enrichir la
consommation en vac ?

DESIGN
ZERO DECHET
CONCOURS 2022

UNE
NOUVELLE
ERE
DE JEU

Comment éco-concevoir
des événements sportifs ?

des événements sportifs ?

DESIGN
ZERO DECHET
CONCOURS 2023

ALLER SIMPLE
TOURISME
DURABLE

Imaginer le tourisme de demain

09-22 / 06-23



quizz

Les meubles

et vous



L'édition 2024



DESIGN
ZERO DECHET
CONCOURS 2024

LES 1001 VIES DU MOBILIER



LA RÉFLÉXION CRÉATIVE PROPOSÉE

LES 1001 VIES DU MOBILIER



Éco-concevoir au choix du mobilier

- Évolutif
- Réparable,
- Ré-employable

Faciliter le recours des particuliers

- Aux services de réparation
- À l'offre locale de seconde main
- Au réemploi de mobilier

UNE 12^{ème} ÉDITION PARRAINÉE PAR

CHARLOTTE JUILLARD

Designer, fondatrice
du Studio Charlotte Juillard



[Vidéo](#)



UNE ÉDITION EN PARTENARIAT AVEC



Distributeur d'ameublement
et de décoration française



[Rémi-Pierre Lapprend](#), responsable RSE

[Frédéric Sionis](#)

[directeur du style et du design](#)

UNE ÉDITION EN PARTENARIAT AVEC



ecomaison

L'eco-organisme de tous les
objets et matériaux de la maison



[Amélie MONTORIOLVAN HEESEWIJK](#)
[Responsable de la filière Ameublement](#)

LE MOBILIER INTÉRIEUR CIBLÉ



Assises



Rangement



Télétravail



Cuisine



Réception

Hors sujet



Literie



Extérieur



Petite enfance et
enfance

LE MODE DE PRODUCTION CIBLÉ



Production industrielle
(500 unités à minima)

LES CONTRAINTES

- Flux de matières en approvisionnement continu
- Modes de transformation et d'assemblages peu chronophages
- Finitions qualitatives et faciles à mettre en œuvre

Hors sujet

Pièce unique de mobilier ou petites séries de moins de 500 unités

LA NOTION D'ÉVOLUTIVITÉ DU MOBILIER

DÉFINITION :

un mobilier susceptible
de transformations
progressives

Éco-concevoir un mobilier évolutif c'est :

- Penser à des transformations simples à mettre en œuvre
- Éviter l'anecdotique, le gadget, le multi fonctionnel inutile
- Utiliser des matériaux et composants durables
- Faire beaucoup avec peu

Nous nous
séparons en
priorité d'un
meuble parce
qu' il n'est plus
à notre goût ou
que nous
déménageons.

2 AXES DE RÉFLEXION RECOMMANDÉS

1

L'évolution de l'espace

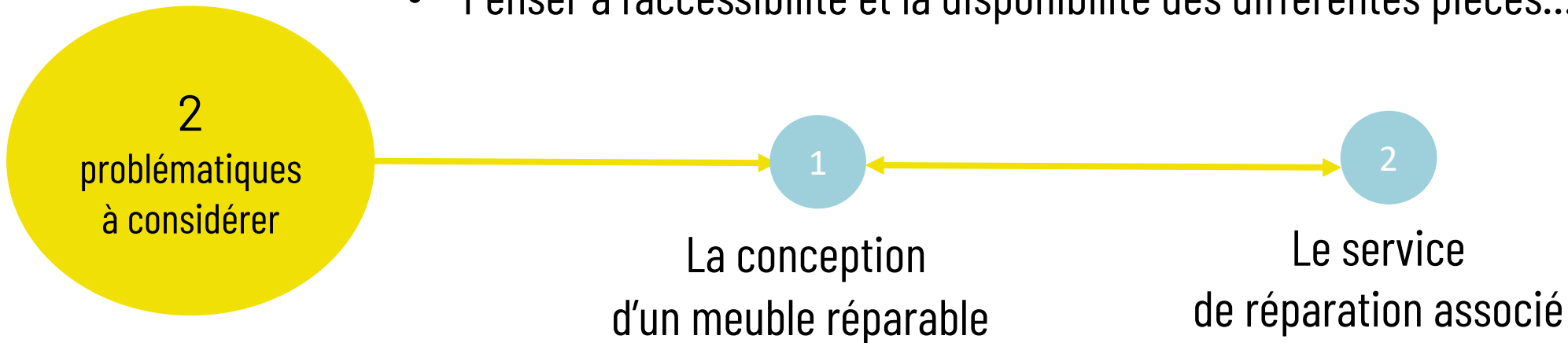
2

L'évolution du goût

LA NOTION DE RÉPARABILITÉ DU MOBILIER

Éco-concevoir un mobilier réparable c'est :

- Bien analyser l'existant
- Intégrer dès la phase conception simplement et efficacement la notion de réparabilité
- Utiliser des matériaux et composants durables
- Penser à l'accessibilité et la disponibilité des différentes pièces...



LA NOTION DE RÉEMPLOI DU MOBILIER

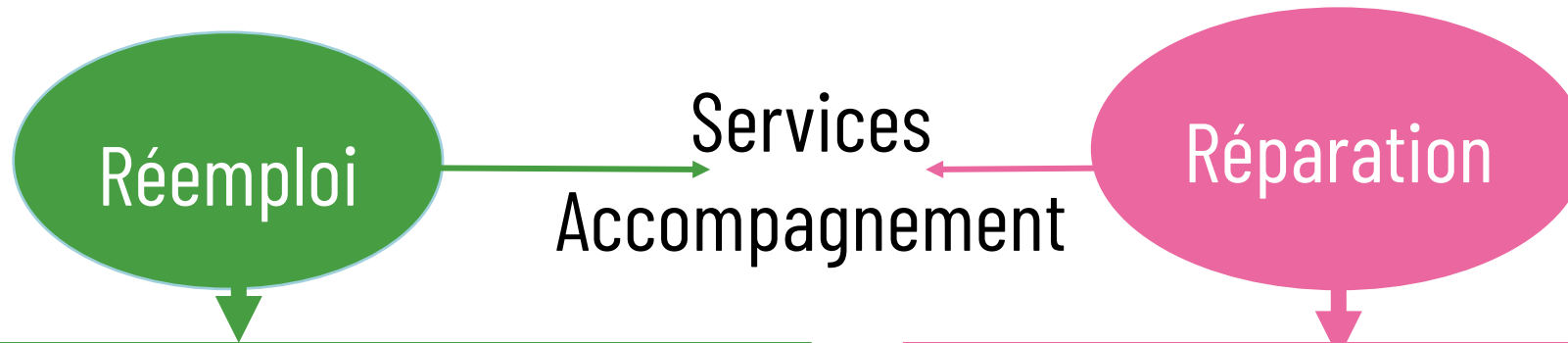
DÉFINITION :

Le réemploi consiste à transférer la propriété de l'élément d'ameublement en passant par un intermédiaire ou non, pour un usage identique.

ECO-CONCEVOIR UN MEUBLE RÉEMPLOYABLE C'EST :

- Penser à son réemploi tout au long de son cycle de vie : matériaux facilement ré-employables, volume et taille pratiques pour le transport et la manipulation, modes d'assemblages démontables facilement, finitions aisées à rénover, renouveler
- Concevoir des modes de transformation de meubles à réemployer qui soient moins chronophage, introduisent des standards..

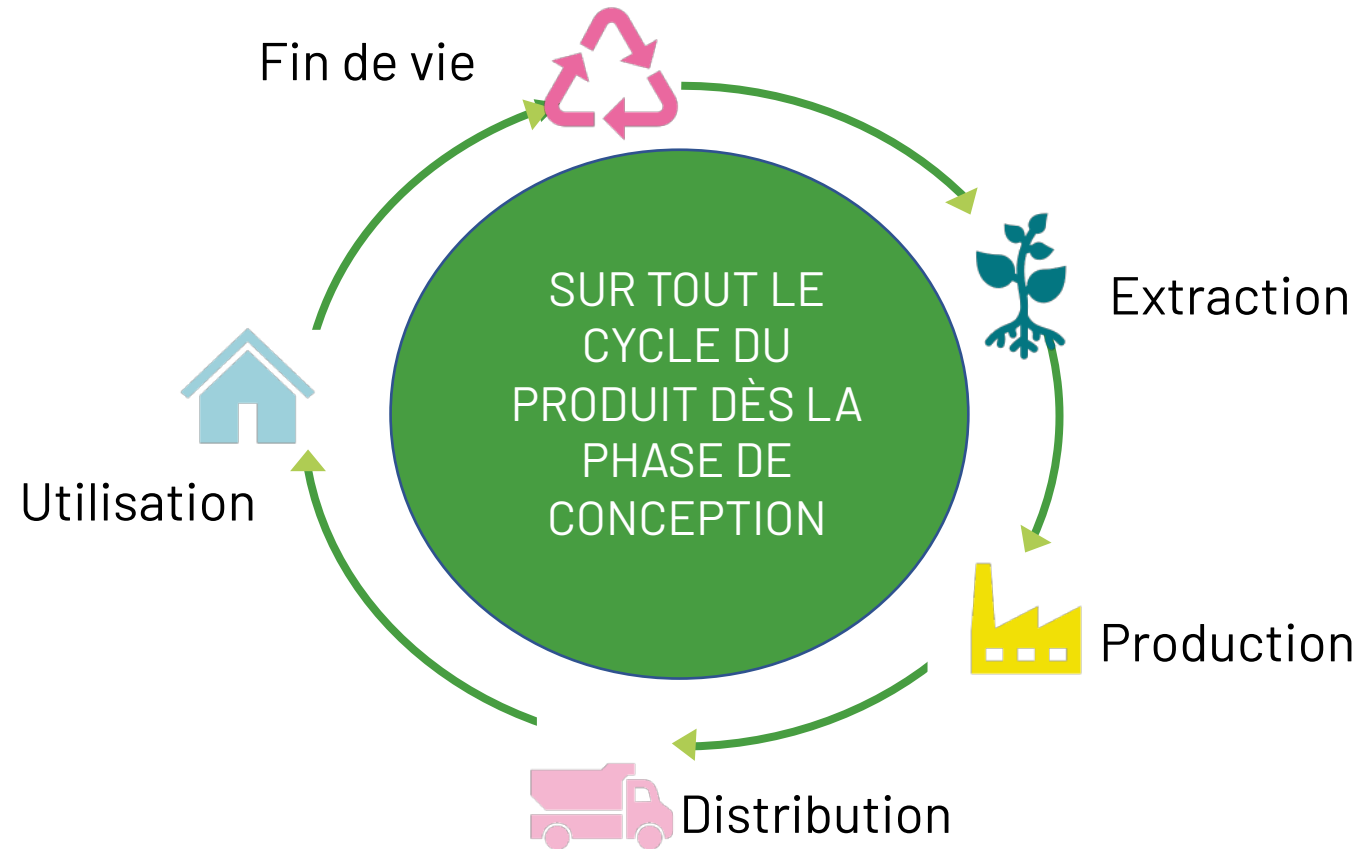
FACILITER LES 1001 VIES DU MOBILIER



- Faciliter aux particuliers le recours à du mobilier réemployé
- Réfléchir à des supports pour conseiller les acteurs de l'ESS dans la mise en œuvre de méthodes de transformation des meubles moins chronophages
- Donner plus de visibilité aux services et offres de mobilier de seconde main
- Améliorer l'image des meubles de seconde main

- Rendre plus visible les offres de réparation des fabricants et des distributeurs de meubles
- Favoriser l'accès à des services de réparation et l'accessibilité des pièces détachées
- Créer de nouveaux services de réparation

AMÉLIORER LE BILAN ENVIRONNEMENTAL



ÉVALUER L'IMPACT ENVIRONNEMENTAL

Avec l'ESQCV

Un outil d'évaluation simplifiée et qualitative du cycle de vie





| Impact environnemental | Extraction | Production | Distribution | Utilisation | Fin de vie |
|--|------------|------------|--------------|-------------|------------|
| Epuisement des ressources | | | | | |
| Déchets, pollution | | | | | |
| Nuisances (bruit, odeur, gêne visuelle...) | | | | | |

Poids environnemental

-  Significatif
-  Moyen, Important
-  Peu important
-  Pas d'impact
-  Pas d'info

?

Gain environnemental (par rapport aux pratiques dominantes)

-  Significatif
-  Moyen, Important
-  Peu important
- 

A utiliser
dès la phase
de
conception

NOS RECOMMANDATIONS

- Donnez 1001 vies au mobilier en choisissant de concevoir un nouveau mobilier ou un nouveau service pour le rendre au choix plus évolutif, ré-employable ou réparable
- Analyser votre propre rapport au mobilier : achat, usage, débarras..
- Étudier bien le mobilier existant pour explorer les points faibles et à améliorer en vue de d'éco-concevoir un nouveau mobilier plus évolutif, , plus réparable ou plus ré-employable
- Considérer le cycle de vie du meuble ou du service associé à ses 1001 vies dès la phase de conception
- Orientez-vous vers le less is more pour associer quantité et qualité

LES RECOMMANDATIONS DE

La marraine et des partenaires du concours

charlotte juillard



[ÉVÈNEMENT DE LANCEMENT](#)

1001 vies, pourquoi ?



LES ENJEUX DES 1001 VIES DU MOBILIER



Augmenter la responsabilité environnementale des entreprises de la filière Ameublement avec :

- La reprise obligatoire des meubles usagés,
- L'interdiction de jeter les invendus
- L'allongement de la durée de vie et d'usage des meubles (réparation et réemploi)
- La mise en avant de l'économie circulaire et le tri devront être mis en avant sur les articles vendus en rayon ou en ligne

LE MARCHÉ DU MOBILIER CIBLÉ



Le marché français du meuble domestique
destiné aux particuliers

14,6
milliards
d'euros

CA 2021

36,4%
part de
marché

Grande distribution
ameublement
Ikea, But,
Conforama et
Maisons du Monde

26,7 %
part de
marché

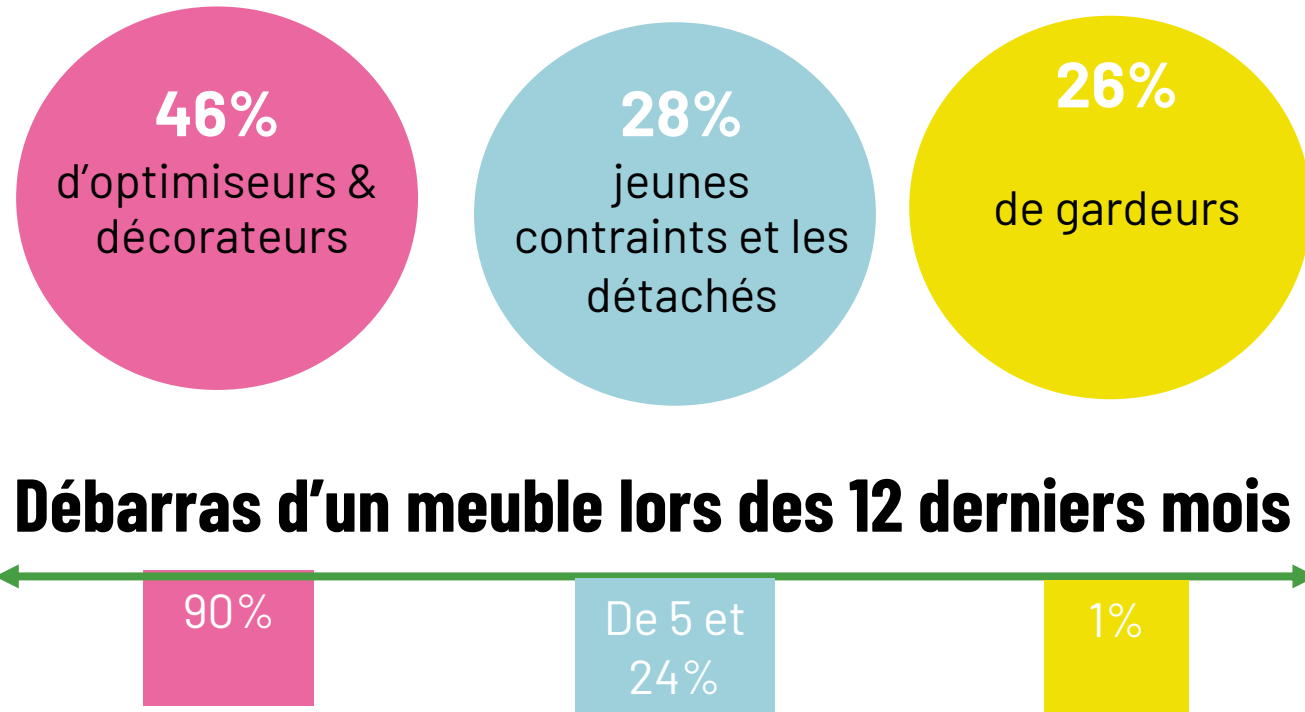
Spécialistes

Source : IPEA 2022

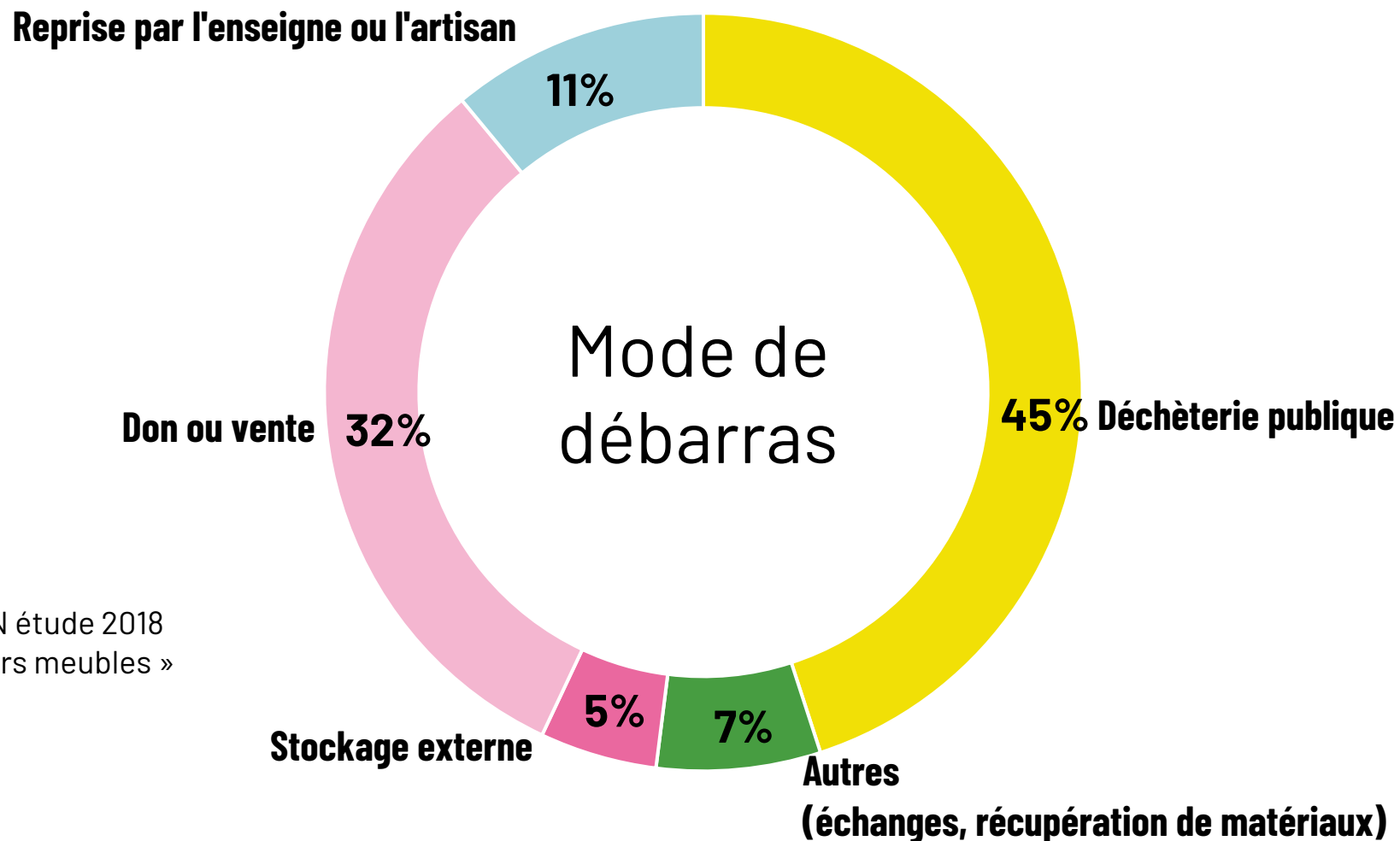
LES FRANÇAIS ET LEURS MEUBLES



Source : ECOMAISON étude 2018
« Les Français et leurs meubles »

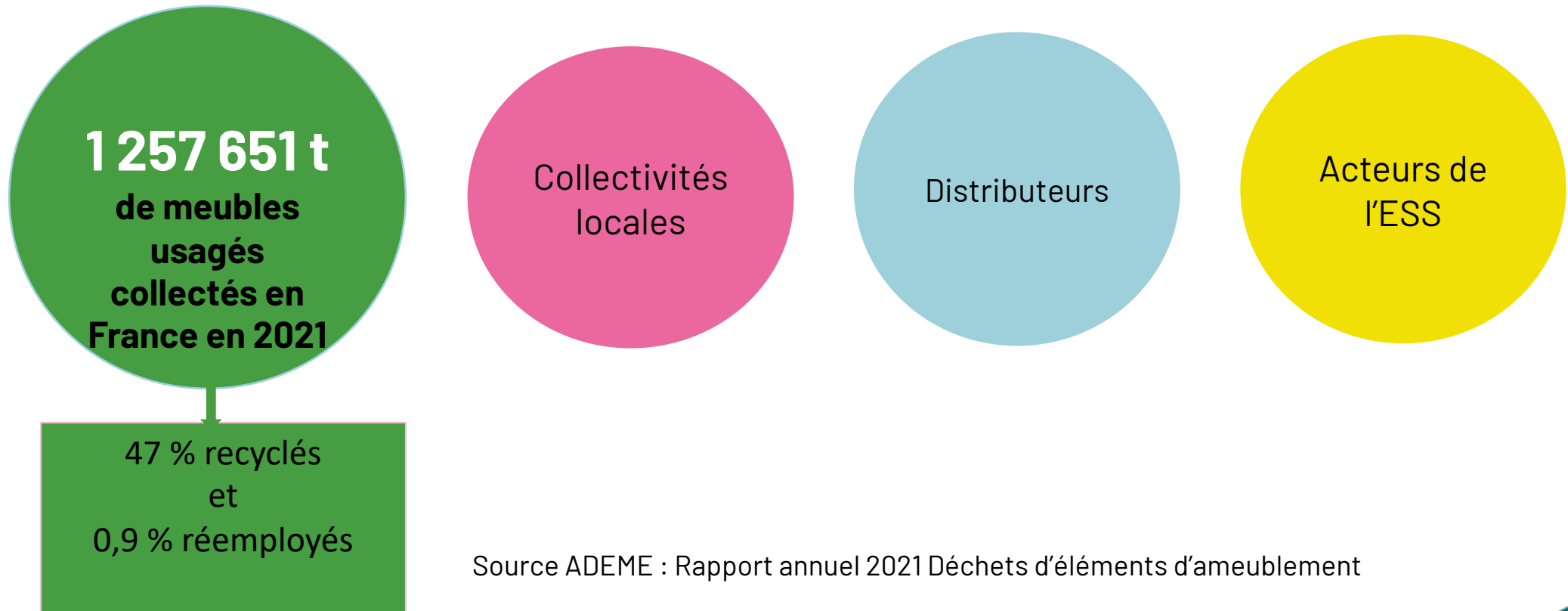


LES FRANÇAIS ET LEURS MEUBLES USAGÉS



Source : ECOMAISON étude 2018
« Les Français et leurs meubles »

LA COLLECTE ET LA VALORISATION DES MEUBLES USAGÉS



Source ADEME : Rapport annuel 2021 Déchets d'éléments d'ameublement

LES PROBLÉMATIQUES DES ACTEURS DU MOBILIER DURABLE



Flux
de
matières premières
recyclées



Capacité
de
stockage



Transformation chronophage



Logistique
en milieu urbain



Visibilité
de l'offre
et des services

quizz

les 1001 vies du mobilier



Votre projet



QUI PEUT PARTICIPER ?



Les étudiants inscrits dans un établissement d'enseignement supérieur situé en France, quel que soit le type de formation suivie



Les jeunes diplômés (- de 2 ans)



Seul



Par équipe
3 pers max

NOTRE ACCOMPAGNEMENT



Séminaires
d'introduction



Visites
équipements
SYCTOM
(centres de
traitement, [de tri
d'encombrants](#)..)

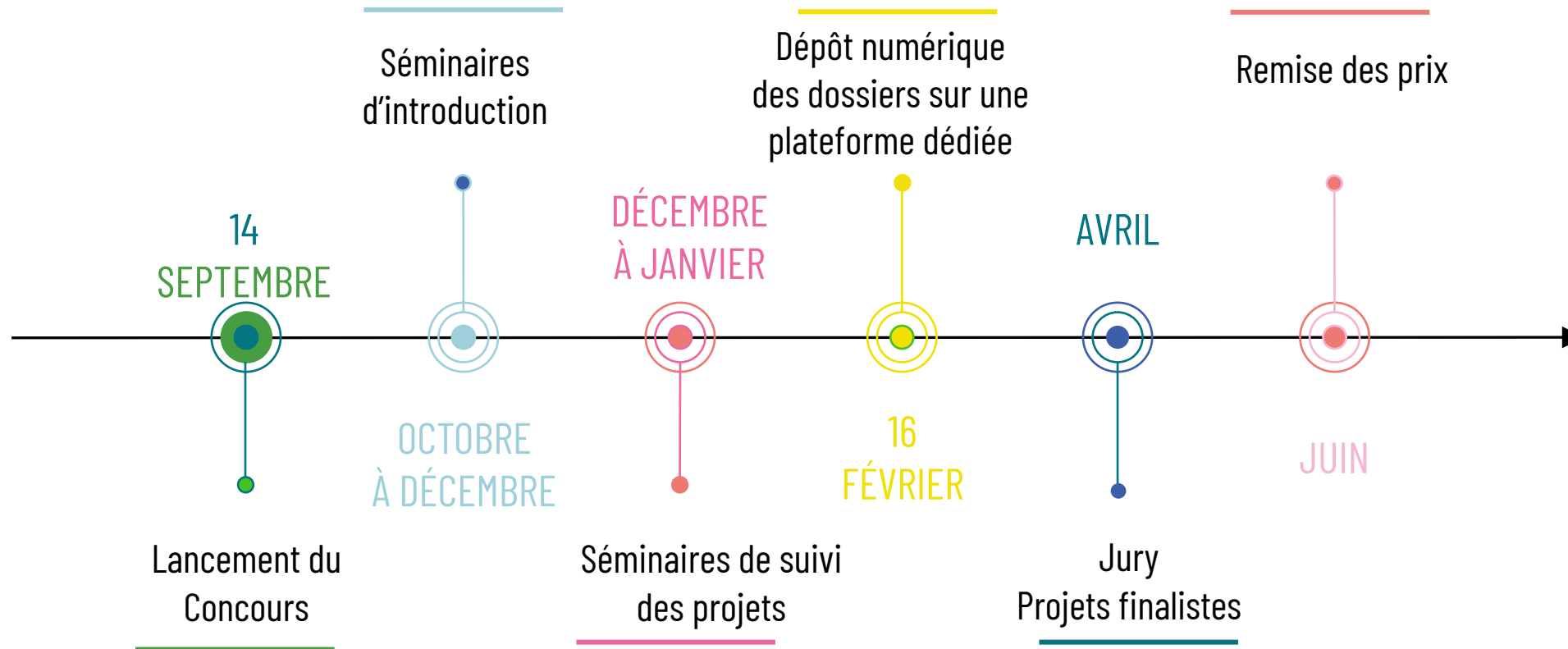


Master CLASS avec
expert pour bilan
environnemental
sites équipements



Séminaires de suivi

L'AGENDA



LE DOSSIER DE CANDIDATURE

FORMULAIRE D'INSCRIPTION

- Nom,
- Prénom,
- Âge,
- Numéro de téléphone,
- Adresse postale
- Adresse mail
- Copie de la carte d'étudiant.

NOTE D'INTENTION

Une présentation synthétique de la problématique du projet

(format PDF , 1 000 espaces maximum espaces compris)

PR ÉSENTATION DU PROJET

- **Un fichier PDF format paysage** composé de 5 planches maximum (10 Mo max) pour présenter :
 - Votre projet et son contexte,
 - Sa mise en situation ou son scénario d'usage
 - Le bilan environnemental évaluant les bénéfices environnementaux qu'apporte votre projet
- **Une vidéo pitch de votre projet** de 1 min 30 maximum, (*format mp4, mov, avi ou flv de 100 Mo maximum*)
- **5 visuels significatifs du projet**, (*format jpeg 300dpi (5 Mo max par fichier)*).

PROPRIÉTÉ INTELLECTUELLE

LOI DU 11 MARS 1957

L'auteur jouit du **droit exclusif d'autoriser** ou **d'interdire** la reproduction de son œuvre.

Mais comment apporter la preuve que l'on est bien l'auteur de l'œuvre ?

Précautions à prendre en amont, avant **toute** diffusion de l'œuvre :

Dépôt d'une copie auprès de l'**INPI**, sous forme d'enveloppe Soleau.

ou

Auto-envoi d'une lettre recommandée avec accusé de réception*

LES CRITÈRES D'ÉVALUATION & LES PRIX



Les projets seront évalués selon les critères suivant

- 1) Pertinence au regard de la réflexion thématique proposée
- 2) Désirabilité & design
- 3) Éco conception
- 4) Faisabilité

Ref : Article 5 du règlement du concours



Cinq projets seront récompensés par l'un des prix suivant :

- Prix concrétisation
- Prix singularité
- Prix éco-conception
- Prix spécial du Syctom
- Prix des étudiants finalistes

OUTILS & SUPPORTS



Note thématique

Vidéo cérémonie de lancement

Master Class 2023

Vidéo Cycle de vie (ADEME)

Vidéo ESQCV



<http://www.designzerodechet.fr>



concoursdzd@sycdom-paris.fr



@sycdom_dzd

quizz

A vos marques

Votre expérience

